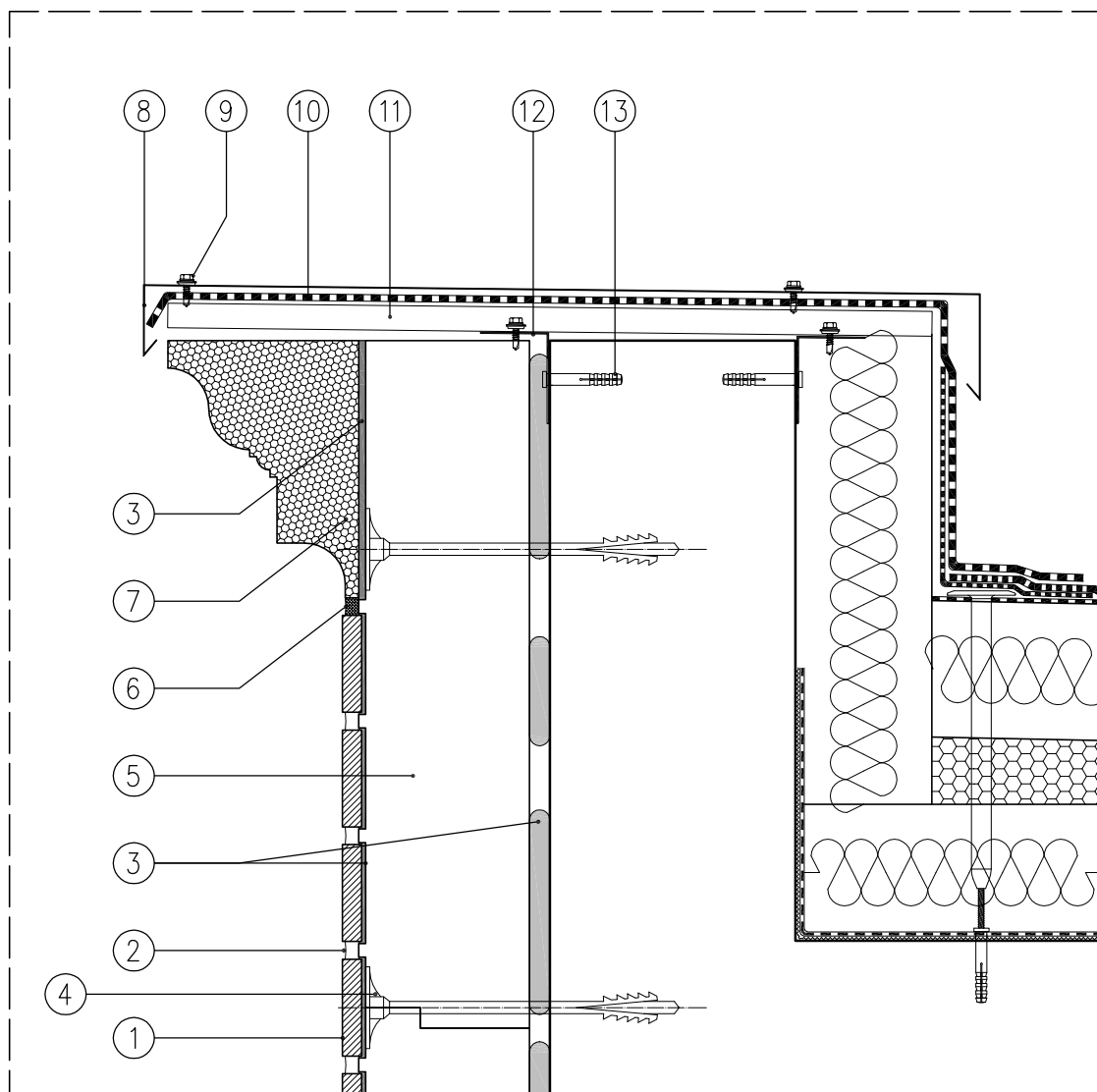


ALHAR WALL

ATTYKA Z GZYMSEM Z KSZTAŁTKI SZTUKATERYJNEJ



1. Płytki klinkierowa
2. Fuga ALHAR
3. Klej ALHAR
4. Kołki mocujące z trzpieniem metalowym
5. Płyta ociepleniowa ALHAR WALL
6. Uszczelnienie z silikonu
7. Kształtka sztukateryjna ze styropianu
8. Obróbka blacharska
9. Łącznik samowiercący
10. Papa nawierzchniowa gr.4 mm
11. Blacha trapezowa T18
12. Wspornik z blachy
13. Kołek ramowy SXR