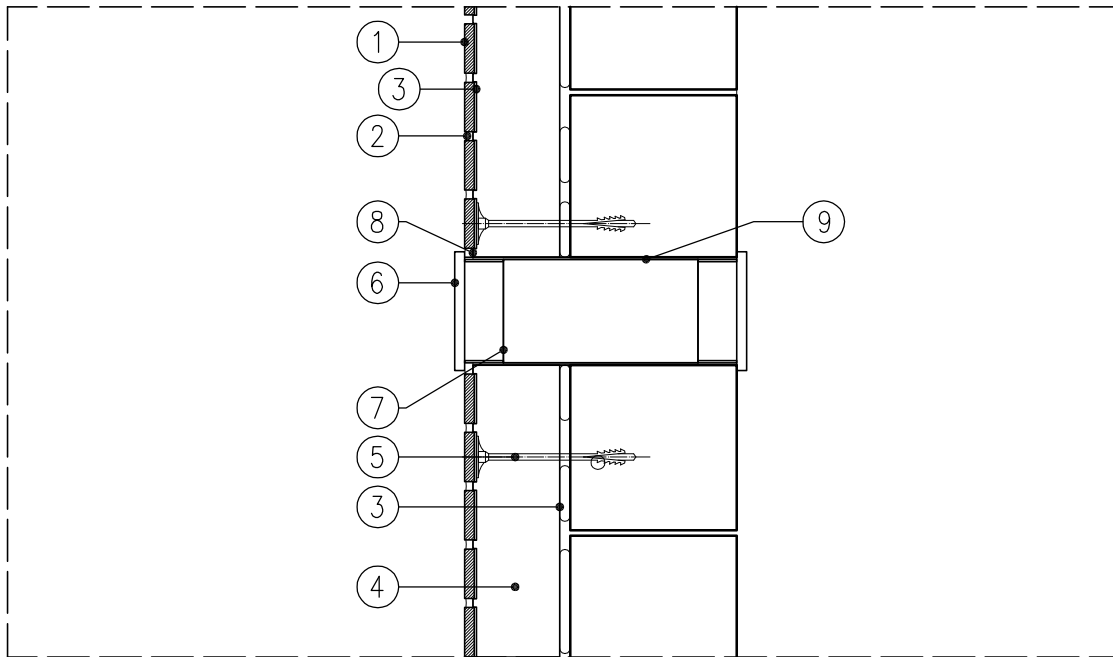


ALHAR WALL

MONTAŻ KRATKI WENTYLACYJNEJ



1. Płytki klinkierowa
2. Fuga ALHAR
3. Klej ALHAR
4. Płyta ociepleniowa ALHAR WALL
5. Kołki mocujące z trzpieniem metalowym
6. Kratka wentylacyjna.
7. Kieszeń montażowa kratki
8. Uszczelnienie z silikonu
9. Tynk cienkowarstwowy wzmocniony siatkę z włókna szklanego