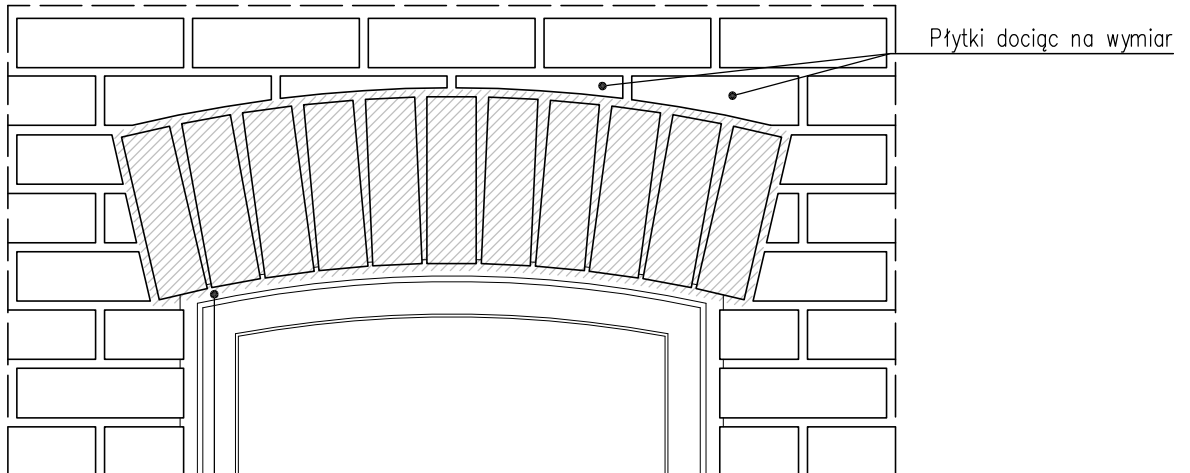


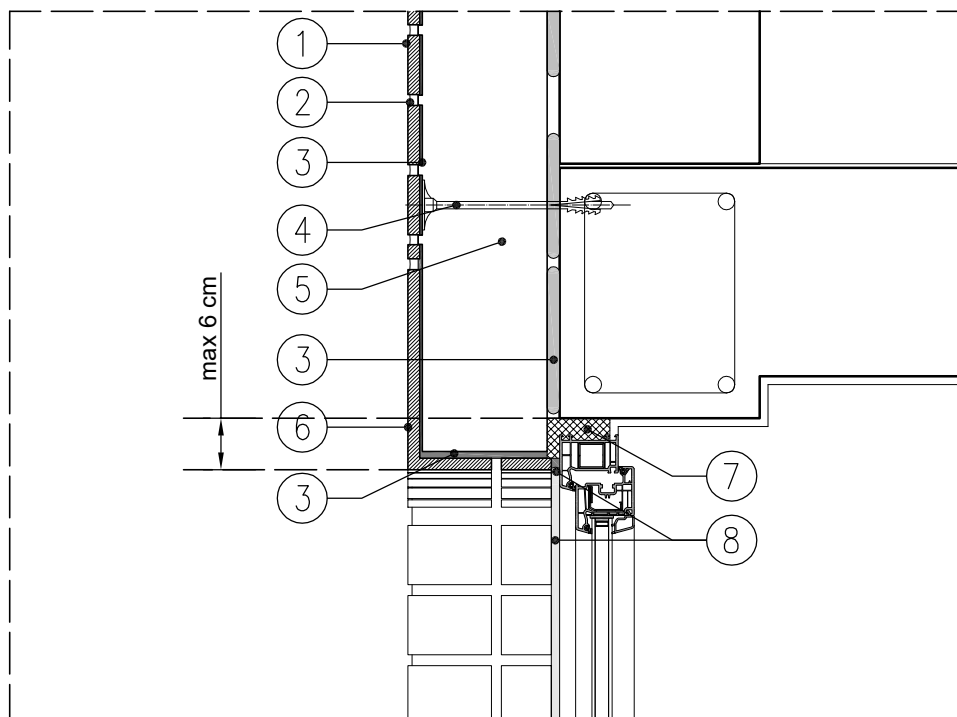
ALHAR WALL

NADPROŻE OKIENNE ŁUKOWE

WIDOK Z CZOŁA



Uwaga:
Obszar pod nadprożem łukowym, w którym
należy zetrzeć prowadnice poziome



1. Płytki klinkierowa prostokątna
2. Fuga ALHAR
3. Klej ALHAR
4. Kołki mocujące z trzpieniem metalowym
5. Płyta ociepleniowa ALHAR WALL
6. Płytki klinkierowa narożna przycięta na wymiar

7. Niskoprężna pianka poliuretanowa
8. Rozprężna taśma dylatacyjna