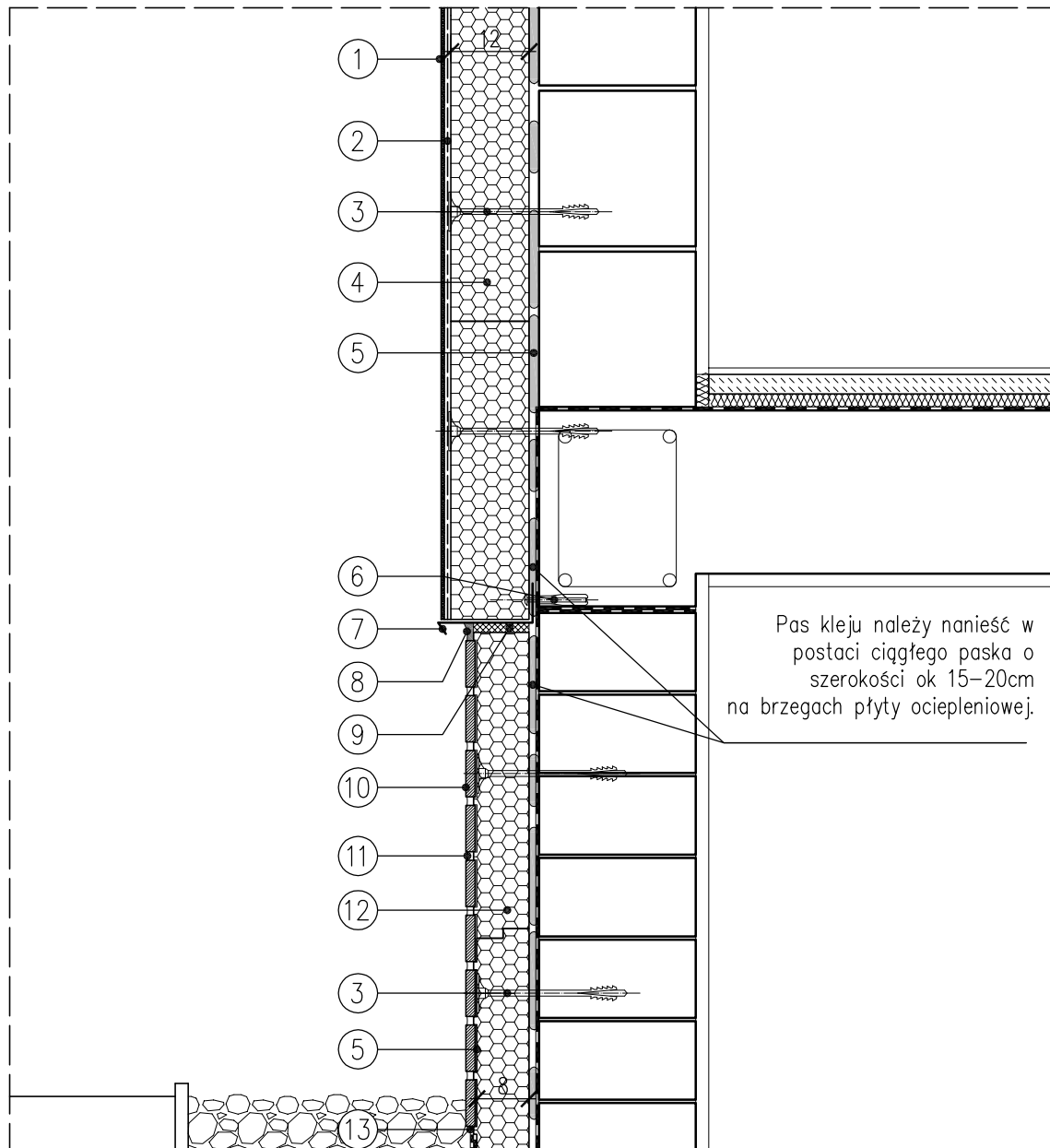


ALHAR WALL

POŁĄCZENIE TRADYCYJNEGO OCIEPLENIA ŚCIAN PARTERU WYKOŃCZONEGO TYNKIEM Z COKOŁEM OCIEPLANYM PŁYTAMI ALHAR WALL



1. Tynk cienkowarstwowy
2. Warstwa zbrojąca z siatką z włókna szklanego
3. Kołki mocujące z trzpieniem metalowym
4. Płyta termoizolacyjna ze styropianu
5. Klej ALHAR
6. Wkręt stalowy w tulei rozporowej
7. Listwa startowa

8. Uszczelnienie z silikonu
9. Rozprężna taśma uszczelniająca
10. Płytki klinkierowa ALHAR
11. Fuga ALHAR
12. Płyta ociepleniowa ALHAR WALL
13. Izolacja przeciwwilgociowa