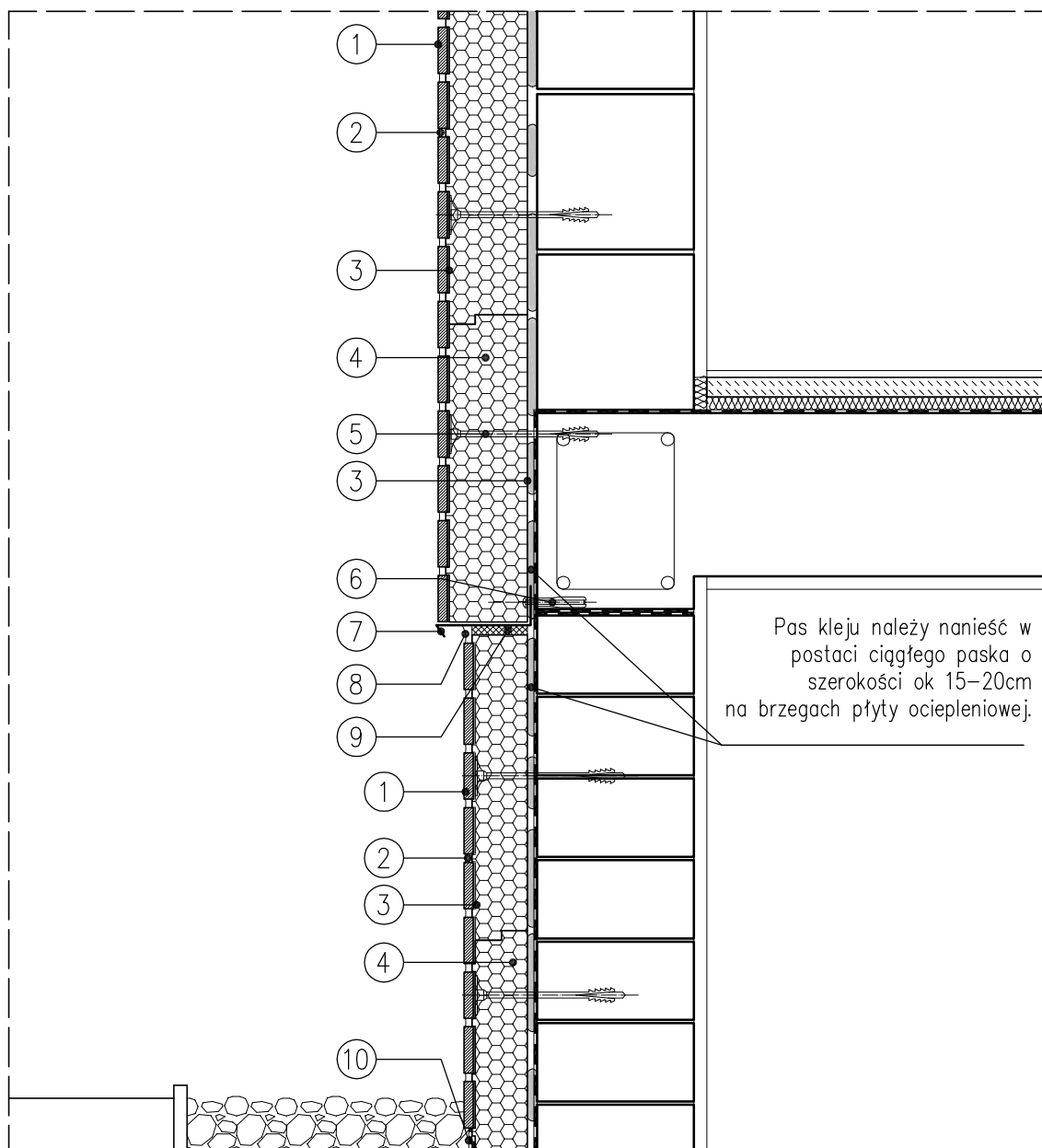


ALHAR WALL

OCIEPLENIE ŚCIAN PARTERU PŁYTAMI ALHAR WALL I POŁĄCZENIE ICH Z OCIEPLANYM COKOŁEM



1. Płytki klinkierowa ALHAR
2. Fuga ALHAR
3. Klej ALHAR
4. Płyta ociepleniowa ALHAR WALL
5. Kołki mocujące z trzpieniem metalowym
6. Wkręt stalowy w koszulce rozporowej
7. Listwa startowa
8. Uszczelnienie
9. Rozprężna taśma uszczelniająca.
10. Izolacja przeciwwilgociowa